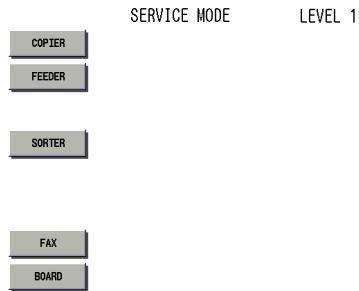
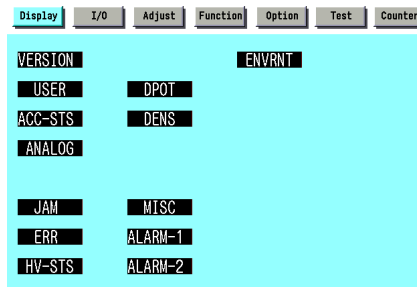


Mise à jour des microcodes ir3235l

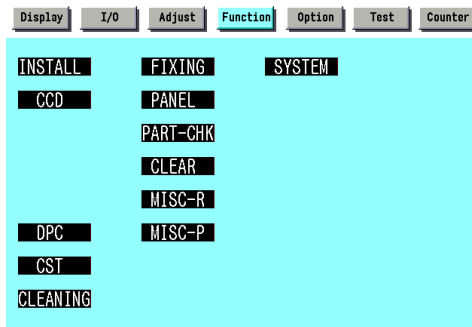
1. Appuyer sur « * 28 * »
2. Appuyer sur « Copier »



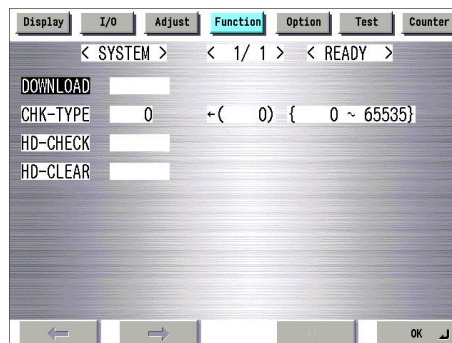
- 3-Appuyer sur « Fonction »



- 4-Appuyer sur « SYSTEM »

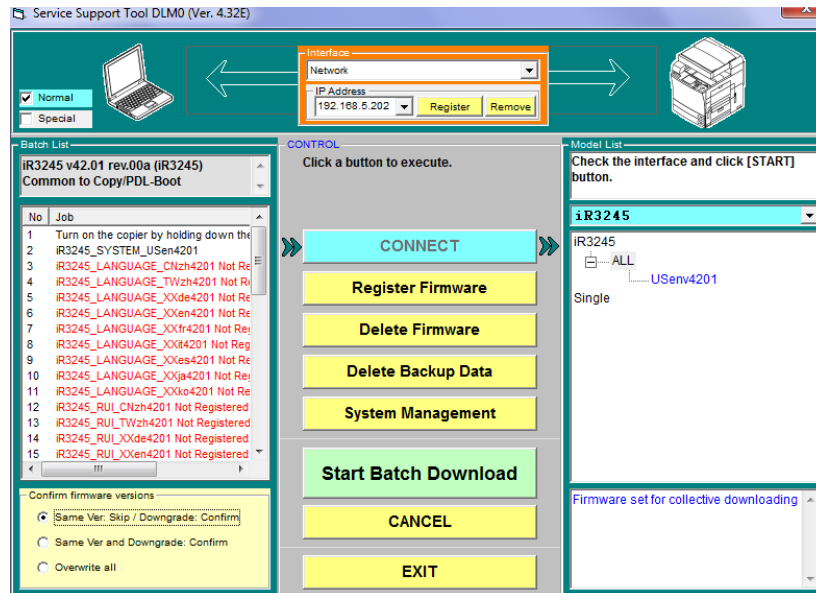


- 5-Appuyer sur « DOWNLOAD » Puis sur « OK »



Ouvrir application Service support Tool

Entrez l'adresse IP (dans IP address) et le modèle (dans Model List)



Appuyer sur « Start Batch Download »

Une fois terminer

Appuyer sur « EXIT»

Redémarré la machine